

LEGENDA ZAŘIZOVACÍCH PŘEDMĚTŮ

U	UMYVADLO KERAMICKÉ
---	--------------------

PŘESNÝ TYP ZP, BUDE VYBRÁN DLE PŘÁNÍ INVESTORA.

LEGENDA POTRUBÍ

- STUDENÁ VODA, PE-Xa/AL/PE VÍCEVRSTVÁ TRUBKA
- CIRKULACE – TEPLÁ VODA, PE-Xa/AL/PE VÍCEVRSTVÁ TRUBKA
- TEPLÁ VODA, PE-Xa/AL/PE VÍCEVRSTVÁ TRUBKA
- POŽÁRNÍ VODOVOD POZINKOVANÁ OCEL
- STÁVAJÍCÍ VODOVODNÍ PŘÍPOJKA

VÝTOKOVÉ ARMATURY

	SMĚŠOVACÍ VODOVODNÍ BATERIE DN 1/2"
--	-------------------------------------

PŘESNÉ VÝŠKY A TYPY ARMATUR JSOU UVEDENY V NÁVRHU DLE DESIGNU KOUPELEN

TLOUŠŤKA IZOLACE PĚNOVÉHO POLYETYLENU

TEPLÁ VODA						
DN	16x2,2	20x2,9	25x3,7	32x4,7	40x6,0	50x6,9
t	25mm	25mm	30mm	40mm	40mm	40mm

STUDENÁ VODA

DN	16x2,2	50x6,9
t	9,0mm	

DLE VYHLÁŠKY 193/2007

LEGENDA OSTATNÍ PROFESE

ELE. NAPOJENÍ ŘEŠÍ PROFESE ELEKTRO, VIZ TECHNICKÁ ZPRÁVA

LEGENDA K PROSTUPŮM

PBŘ VEŠKERÉ PROSTUPY PŘES STAVEBNÍ KONSTRUKCE Z VENKOVNÍHO PROSTŘEDÍ, DO VNITŘNÍHO PROSTŘEDÍ, PŘEDEVŠÍM PROSTUPY POD ÚROVŇÍ TERÉNU (PŘES ZÁKLADY), BUDOU OPATŘENY VODOTĚSNOU A PLYNOTĚSNOU MANŽETOU (VNĚJŠÍ POTRUBÍ I PROTAHOVANÉ POTRUBÍ) DLE VYHLÁŠKY Č. 137/1998 Sb. §11 odst. 4
PROSTUPY PŘES POŽÁRNÍ ÚSEKY BUDOU OPATŘENY POŽÁRNÍMI MANŽETAMI NEBO POŽÁRNÍMI PÁSKAMI DLE NORMY PBŘ

POZNÁMKY K VEDENÍ:

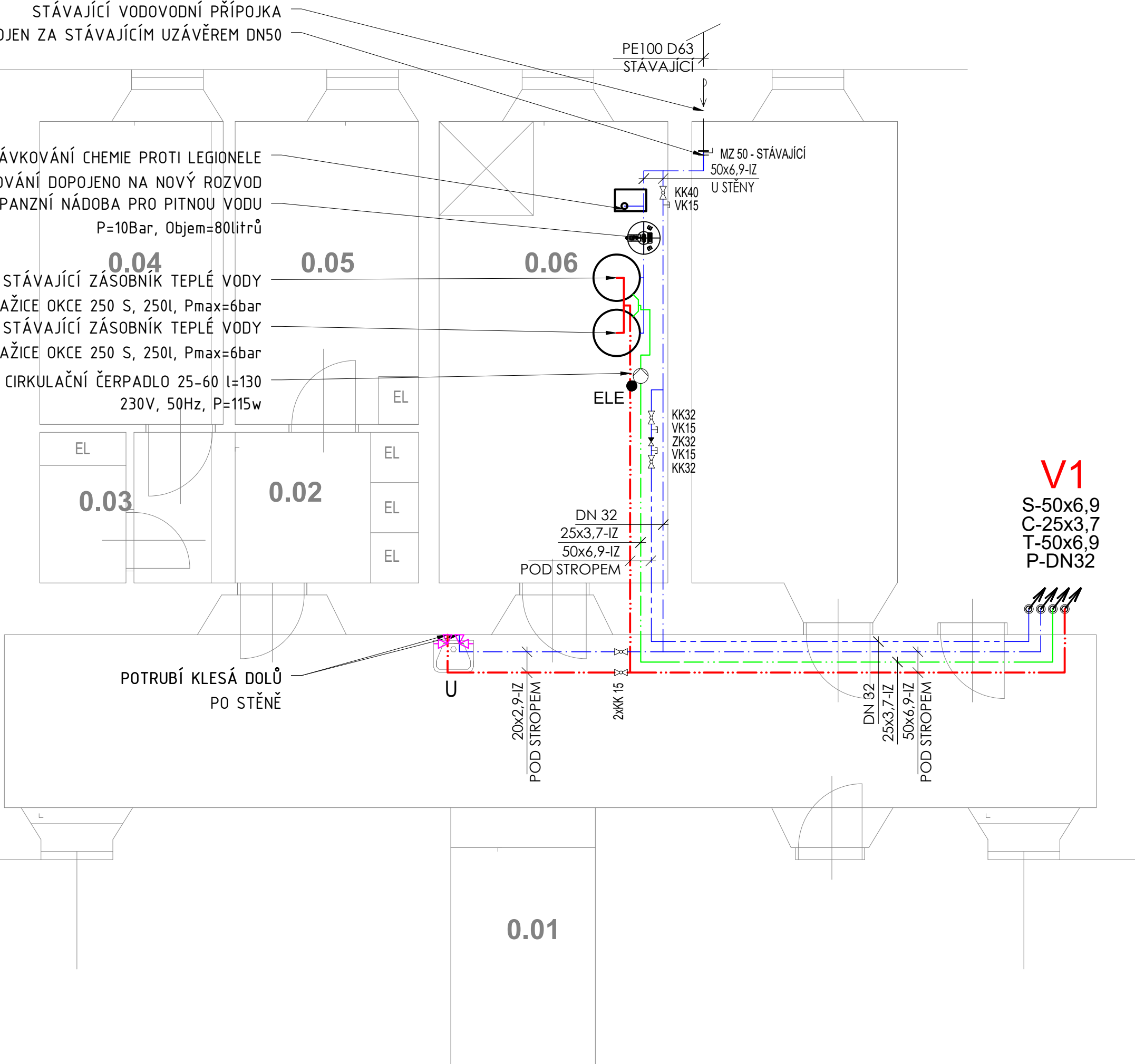
NAVRŽENÉ ROZVODY JSOU SCHÉMATICKY NAKRESLENÉ. NOVĚ TAŽENÉ TRASY BUDOU CO NEJVÍCE RESPEKTOVAT STÁVAJÍCÍ VEDENÍ V OBJEKTU. V PŘÍPADĚ VELKÉ ODCHYLKY OD PROJEKTOVÉ DOKUMENTACE JE NUTNO KONTAKTOVAT PROJEKTANTA A ZMĚNY ODSOUHLASIT PRO POKRAČOVÁNÍ REALIZAČNÍCH PRACÍ !!!

STÁVAJÍCÍ VODOVODNÍ PŘÍPOJKA
ROZVOD NAPOJEN ZA STÁVAJÍCÍM UZÁVĚREM DN50

STÁVAJÍCÍ DÁVKOVÁNÍ CHEMIE PROTI LEGIONELE
DÁVKOVÁNÍ DOPOJENO NA NOVÝ ROZVOD
NOVÁ EXPANZNÍ NÁDOBA PRO PITNOU VODU
P=10Bar, Objem=80litrů

STÁVAJÍCÍ ZÁSOBNÍK TEPLÉ VODY
Č.1 DRAŽICE OKCE 250 S, 250l, Pmax=6bar
STÁVAJÍCÍ ZÁSOBNÍK TEPLÉ VODY
Č.2 DRAŽICE OKCE 250 S, 250l, Pmax=6bar
NOVÉ CIRKULAČNÍ ČERPADLO 25-60 l=130
230V, 50Hz, P=115w

POTRUBÍ KLESÁ DOLŮ
PO STĚNĚ



LEGENDA MÍSTNOSTÍ 1. PP

ČÍSLO	ÚČEL MÍSTNOSTI	PLOCHA m²
0.01	CHODBA	42,93
0.02	PŘEDSÍŇ	6,75
0.03	SKLAD	2,04
0.04	PŘÍRUČNÍ SKLAD	8,74
0.05	PŘÍRUČNÍ SKLAD - ELEKTRO	8,74
0.06	PŘÍRUČNÍ SKLAD - VODA, TEPLA	16,62

DATUM	POPIS OBSAHU REVIZE	Č. REVIZE
<p>projektant část:</p> <p>TEBISIONS s.r.o. Lidická 700/19 602 00 Brno ičo: 08130914 mob: +420 605 814 510 email: info@tebisions.com</p> <p>TEBISIONS s.r.o.</p>		<p>stavebník / investor:</p> <p>KRÁLOVEHRADECKÝ KRAJ Pivovarské náměstí 1245, 500 03 Hradec Králové</p> <p>autorizace / podpis:</p> <p>ČKAIT: 1102884 - IE01</p> <p>orientace: číslo kopie:</p>
<p>autorizovaná osoba: Ing. Marek Milata</p> <p>vypracoval: Ing. Adam Holeňa</p> <p>kontroloval: Ondřej Hruška</p> <p>katastrální území: Jičín [659541]</p> <p>stavební objekt: SO-01</p> <p>část dokumentace: D.1.4.1 - ZDRAVOTNĚ TECHNICKÉ INSTALACE</p> <p>název stavby: ONJI-PŘEMÍSTĚNÍ ODD. PSYCHIATRIE PO DOBU VÝSTAVBY NOVÉHO PAVILONU-STAVEBNÍ ÚPRAVY PAVILONU B-PD-ZD/23/446</p> <p>název dokumentu: PŮDORYS VNITŘNÍHO VODOVODU 1.PP</p>		<p>výškopis: 0,000</p> <p>datum: 2024/09</p> <p>stupeň dokumentace: DPS</p> <p>formát: 3xA4</p> <p>číslo zakázky: 44624</p> <p>měřítka: 1:50</p> <p>číslo výkresu: B-02</p>